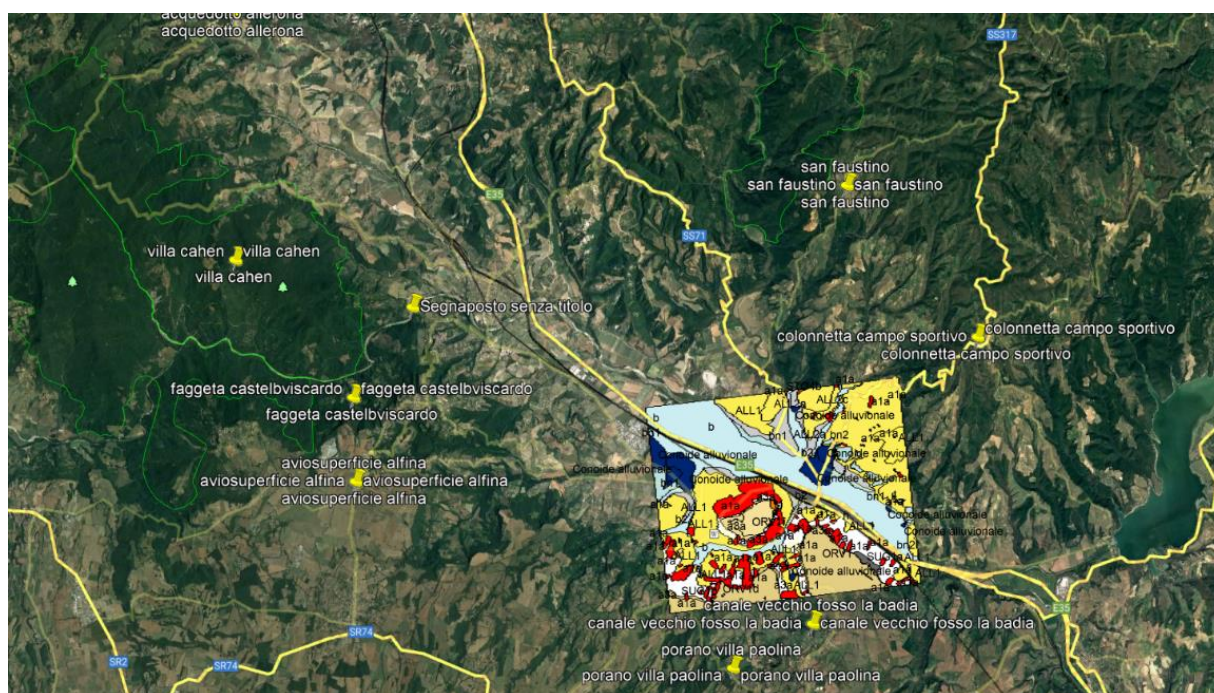




# Studi e Indagini: Stazioni Meteo

Relazione di Sintesi.

**IL COMUNE DI ORVIETO**, a seguito di analisi territoriali eseguite su foto aeree unitamente al team di Alta Scuola e grazie ad una serie di sopralluoghi effettuati dal Project Manager anche durante il periodo pandemico unitamente alla Protezione Civile di Orvieto ( Luca Gnagnarini e Gian Paolo Pollini), ha effettuato una configurazione della rete meteo dedicata al progetto su cartografia Google Maps, con posizionamento delle sette (7) stazioni previste in fase di domanda di aiuto e con l'aggiunta di altre 2 (due) stazioni che vanno a configurare, per la morfologia dei luoghi, una soluzione tecnica migliorativa per la fattispecie del progetto. Nei mesi di giugno e luglio 2021 sono stati effettuati una serie di sopralluoghi congiunti sui siti individuati per verificarne l'idoneità anche ai fini della necessaria connessione internet per la trasmissione dei dati in tempo reale. La configurazione globale è quella in figura che segue. L'ubicazione delle Stazioni è qui inserita su Google Maps, comprensiva a titolo di esempio di una base geologica alla scala 1:10:000, disponibile per l'intera area di progetto e scaricabile dal geoportale della regione Umbria.

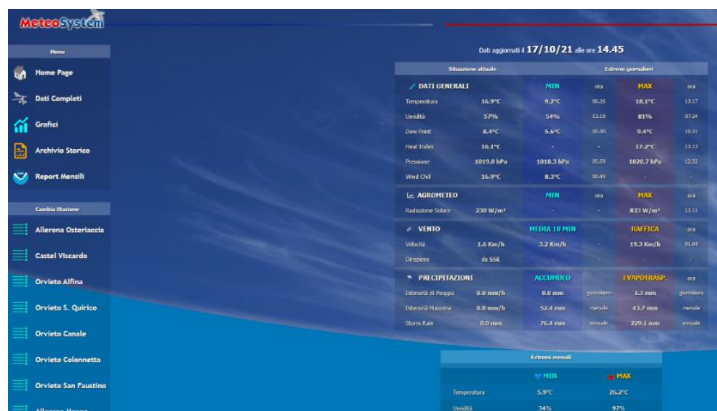


*Ubicazione stazioni Meteo nell'Area di progetto e porzione di Carta geologica*



*Zone di istazione delle stazioni*

Le stazioni previste sono installate e sono funzionanti fin dal mese di agosto 2021 e forniscono i parametri che seguono.



Esempio: Stazione meteo nell'Azienda Agricola San Faustino

Ai dati delle stazioni si accede attraverso un link con username e password dedicata. La gestione delle stazioni e la loro manutenzione è in capo al Servizio di protezione Civile del Comune di Orvieto, partner del progetto.

### Stazioni Meteo installate: zona Boscata Azienda San Faustino



Esempio di correlazione dati acquisiti con riferimento all' anno 2021-2022



Pannello Illustrativo



Posizione -Orvieto  
Sede Operativa Pro Civ

Attraverso il seguente collegamento ci si connette con le stazioni dalle quali è possibile scaricare i dati acquisiti, fare serie storiche ed elaborazioni.

[www.weatherlink.com](http://www.weatherlink.com)

User: FAorvieto

Password: FA310721

A cura di Luca Gnagnarini\* con la collaborazione di Endro Martini\*\*

\* Comune di Orvieto, Protezione Civile, [l.gnagnarini@comune.orvieto.tr.it](mailto:l.gnagnarini@comune.orvieto.tr.it);

\*\* ACARO Project Manager, [endromartini@gmail.com](mailto:endromartini@gmail.com)